

GADES INSTITUTT 100 ÅR

Jubileumsforedrag

**ÅRSMØTE I DEN NORSKE
PATOLOGFORENING**

Bergen 9.3.2012

Ole Didrik Lærum

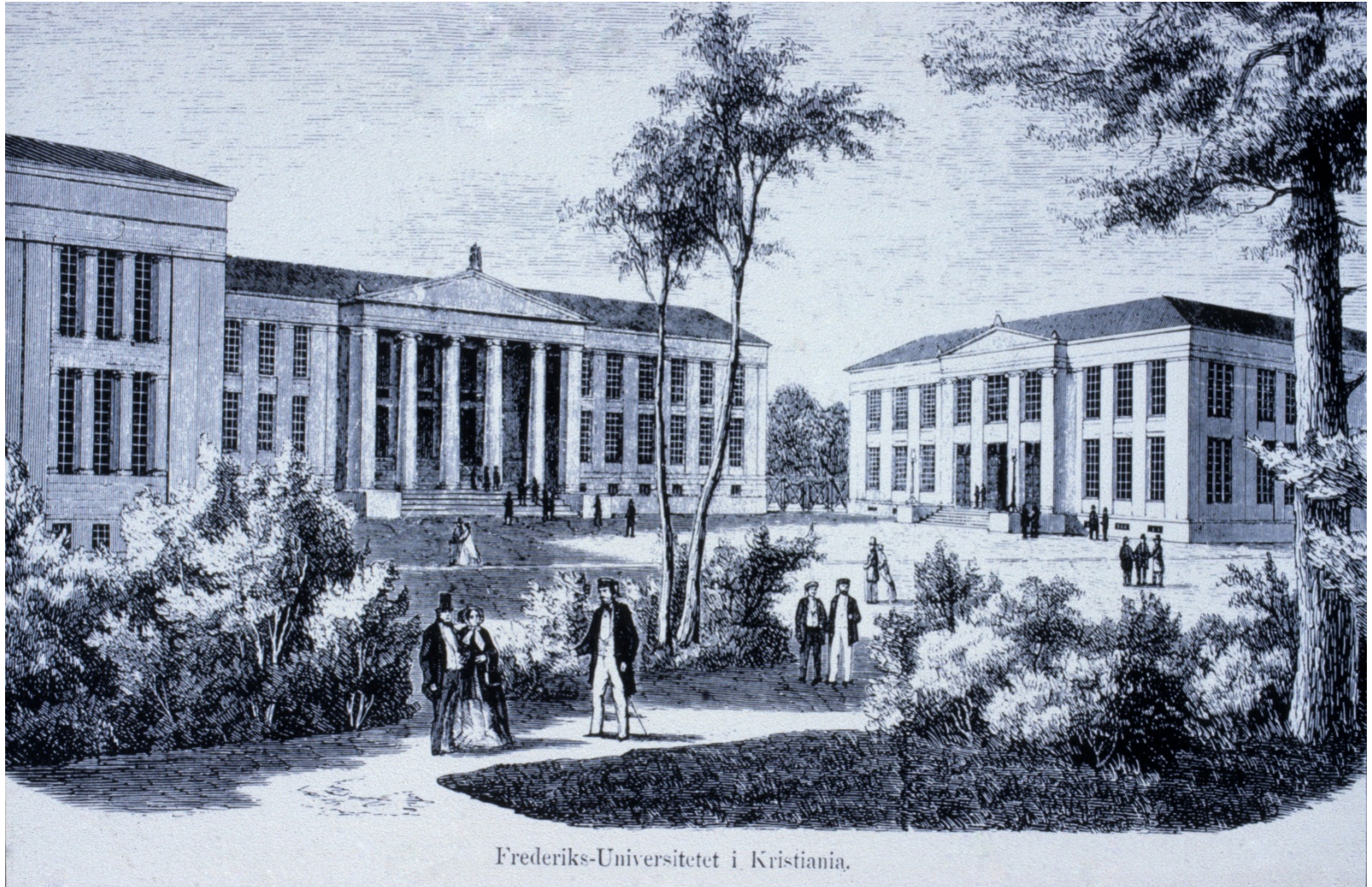
Et familienavn blir til en institusjon



Fredrik Georg (1865-1933) var den eldste av 7 søsken i et rikmannshjem



Han studerte og spesialiserte seg i Kristiania og i utlandet



Tidsskriftredaktør, patolog, anatom og kulturmand



Haukeland bygges fra 1907



Det nye instituttet i 1912



HVA VAR DET MED GADE?

- **Visjon om sykehusdiagnostikk og forskning hånd i hånd**
- **Donerte midler**
- **Riktig tidspunkt da Haukeland ble bygget**
- **Skaffet en topp fagperson som leder**
- **Fulgte det hele opp**
- **Donerte historiske bøker og bilder for miljø og identitet**

Et merkenavn i 100 år



DR. MED. F. G. GADES PATHOLOGISKE INSTITUT



UNIVERSITY OF BERGEN
DEPARTMENT OF PATHOLOGY
THE GADE INSTITUTE

HAUKELAND HOSPITAL
N-5021 BERGEN
NORWAY

Tel. 47 - 55 97 50 00 - Fax 47 - 55 97 31 58 / 55 97 25 77

UNIVERSITETET I BERGEN
AVDELING FOR PATOLOGI
GADES INSTITUTT

HAUKELAND SYKEHUS
5021 BERGEN
NORGE

Tel. 55 97 50 00 - Fax 55 97 31 58 / 55 97 25 77

Magnus Haaland



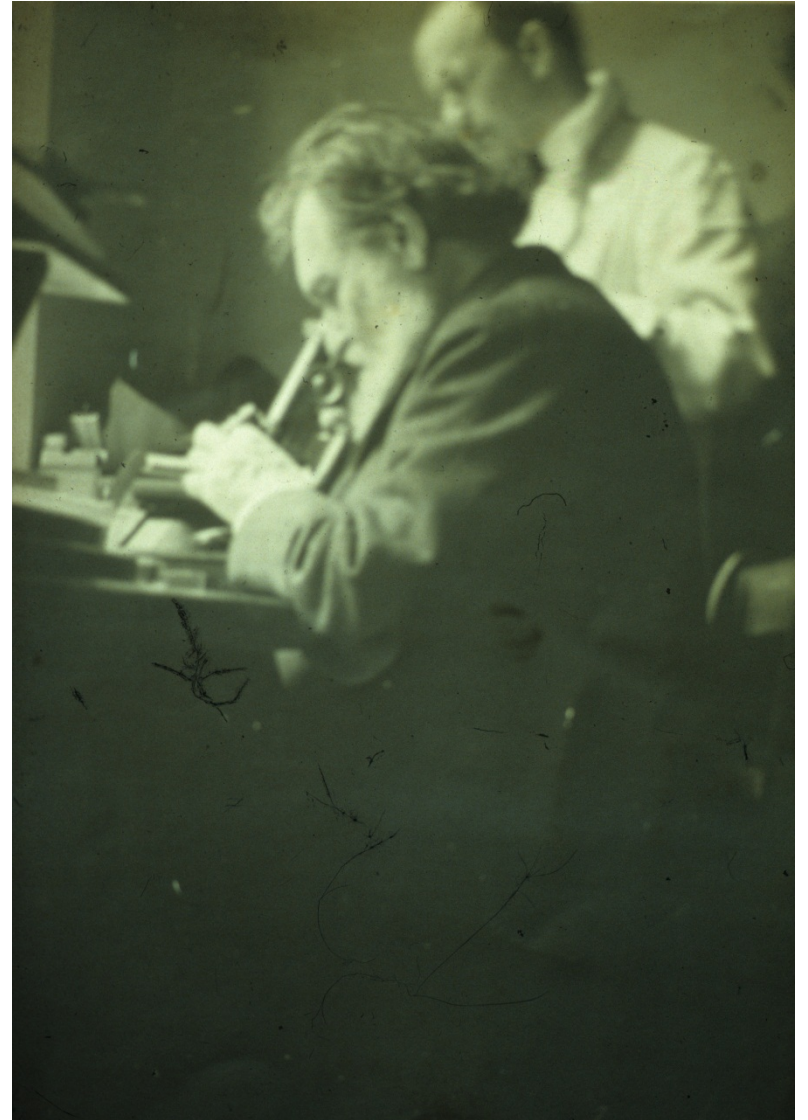
Paul Ehrlich med stab



C. O. Jensen



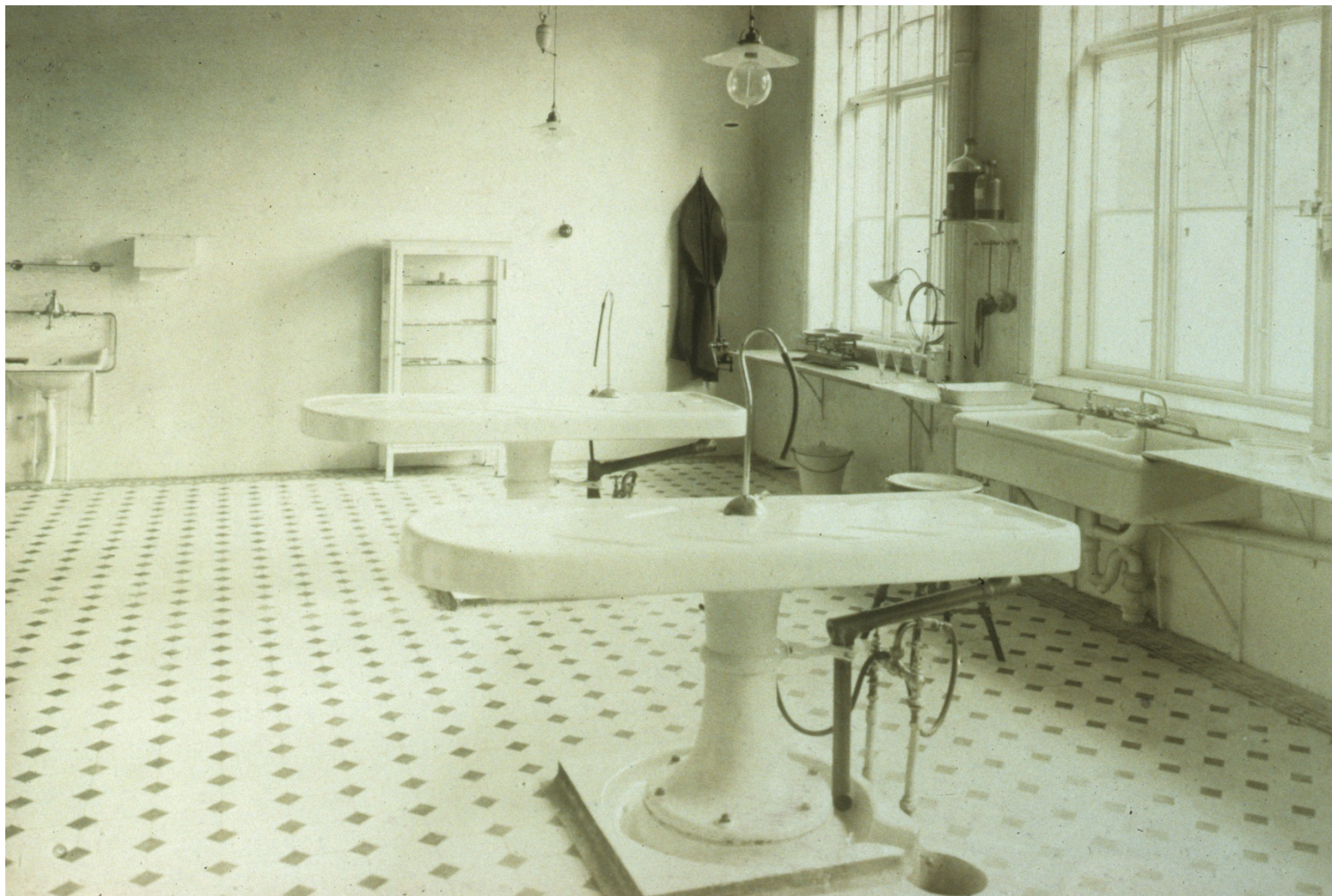
E. Metchnikoff



Første sjefen, prosektor Magnus Haaland (1977-1935)

- **Grunnla norsk kreftforskning**
- **Kartla mekanismer for spredning av transplantable kreftceller gjennom blodbanen**
- **Kartla epitelial til mesenchymal transformasjon i plateepitelcarcinomer i mus**
- **Oppdaget reticuloser hos mus**
- **Eksperimentell hypertermibehandling av cancer**

Obduksjonssalen: 50 000 døde ble åpnet gjennom 70 år



Histologisk laboratorium



Mikrobiologisk laboratorium



Dyrestallen på Gade



Den første staben 1912



Haaland førte kampen mot tyfoidfieber

PLATE XXIV



Petechial Eruption of Typhus Fever upon the Trunk. Recovery.
Patient was an immigrant treated in the Municipal Hospital.

Louise og F.G



F.G. Gade besøker unge Haaland



Boksamlingen



*Bergens komm. sykehus
Gades patholog. institut. Bibliotek og læsesal.*

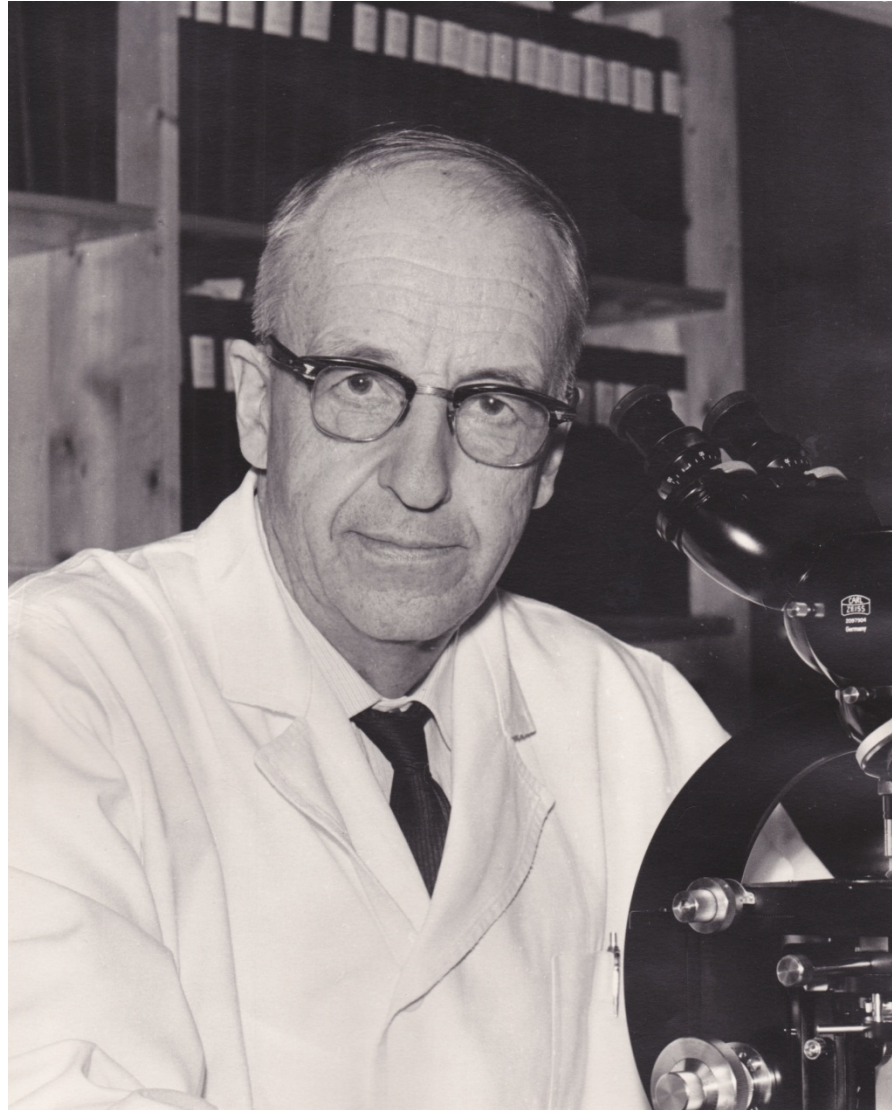
Det andre Nordiske patologimøtetet i Kristiania 1923



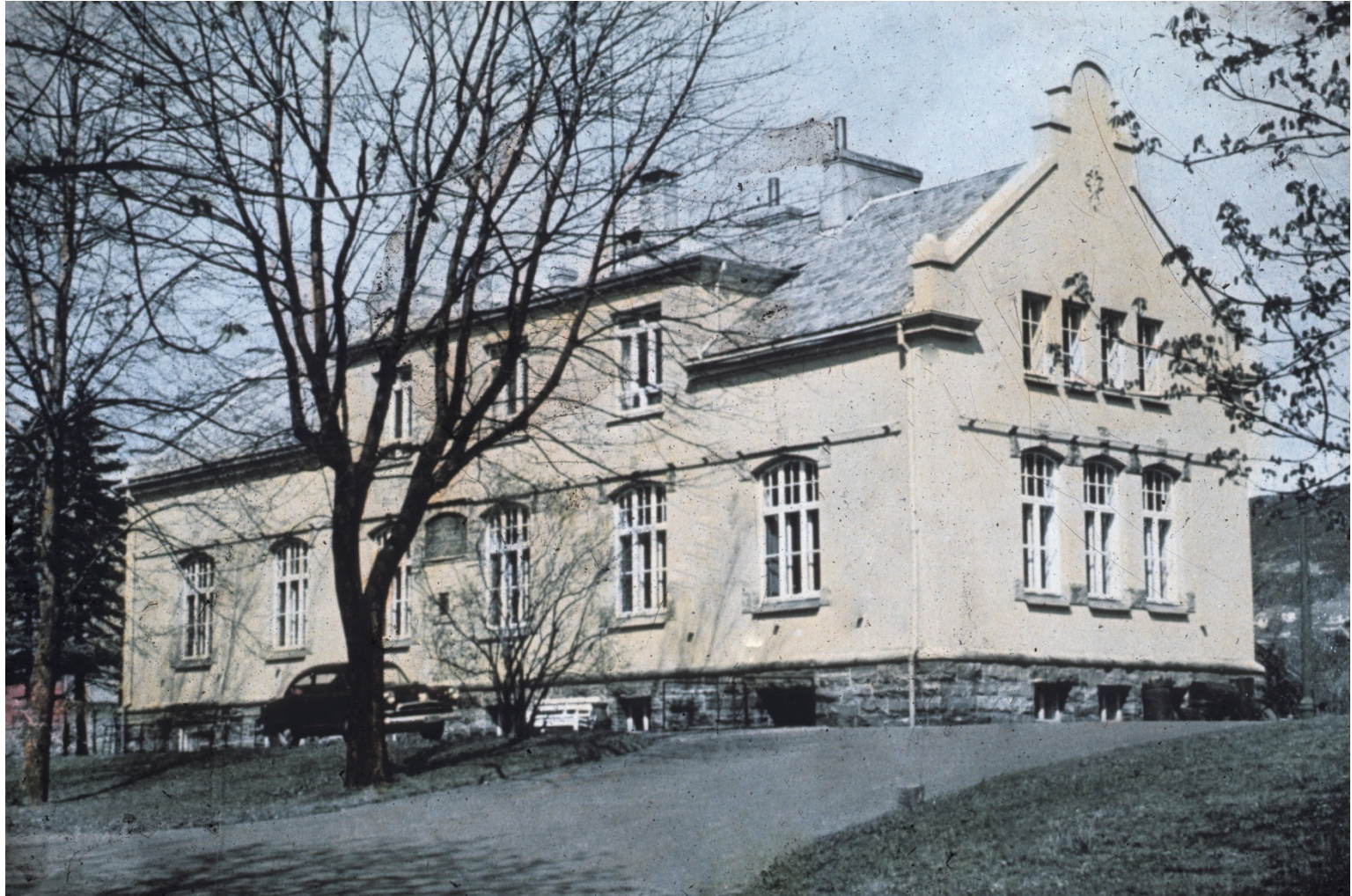
Nordisk patologimøte i Oslo 1935



Erik Waaler



Instituttet på 1950-tallet



Deler av staben 1952



Forskning i friluft på 1950-tallet





Laboratoriebrakken 1960



Midlertidig undervisningspaviljong i 1972



Vevkulturlaboratorium fra 1974 og klinisk flow cytometri fra 1975

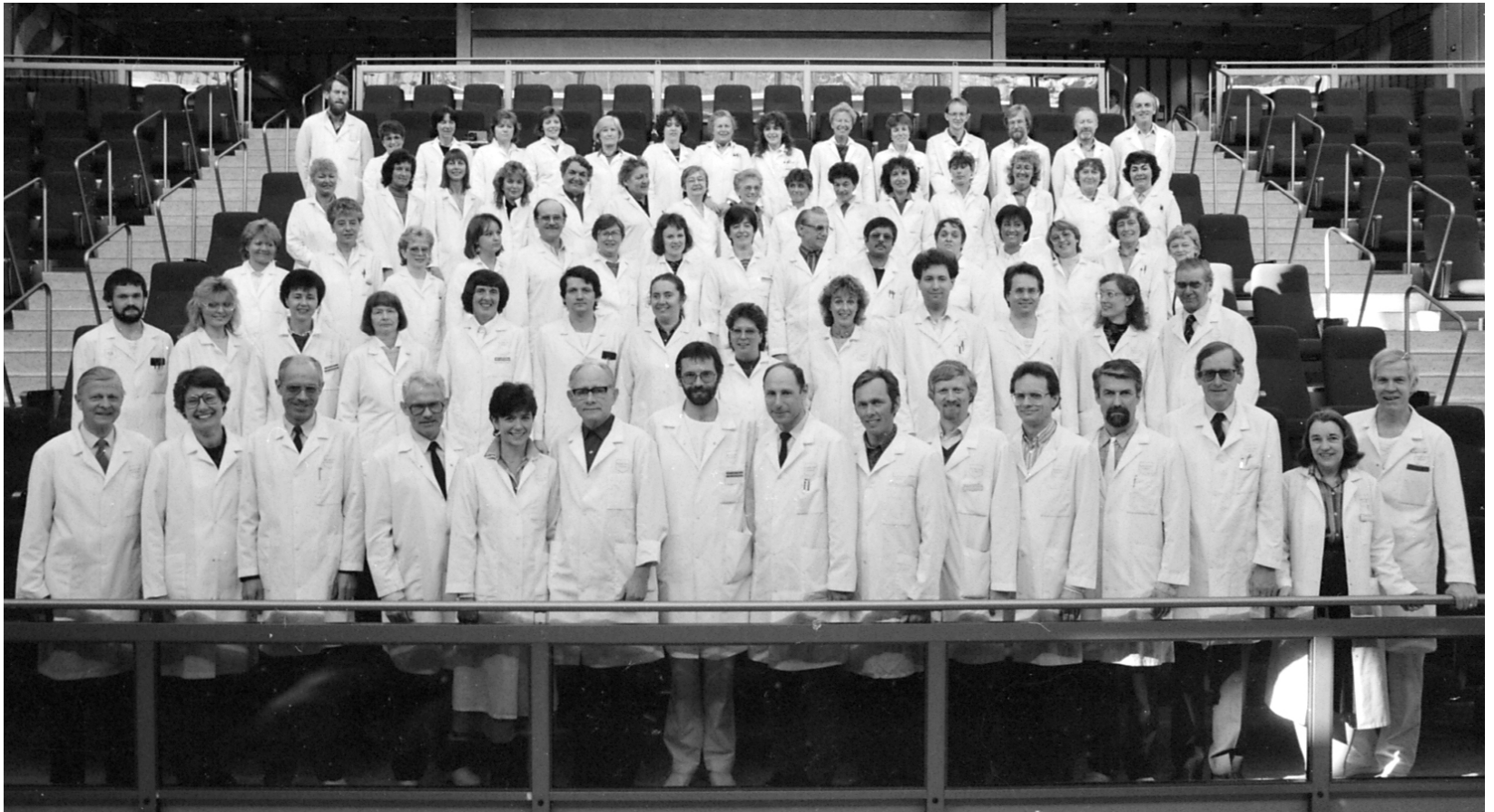
Patologistaben 1977



Sentralblokken 1983



Staben ved 75-års jubileet i 1987



GADES INSTITUTT IDAG

- **Ett universitetsinstitutt og tre sykehusavdelinger**
- **Patologi med subspesialiteter, cytologi, oralpatologi, rettsmedisin, molekylarpatologi**
- **Flow cytometri, elektronmikroskopi og Vivarium/ dyrestall for fakultetet**
- **Internasjonalt forskningsmiljø**
- **Utstrakt undervisning**
- **Rik historie**